

# // Kabelbrücken

Sicherheit für Mensch und Technik



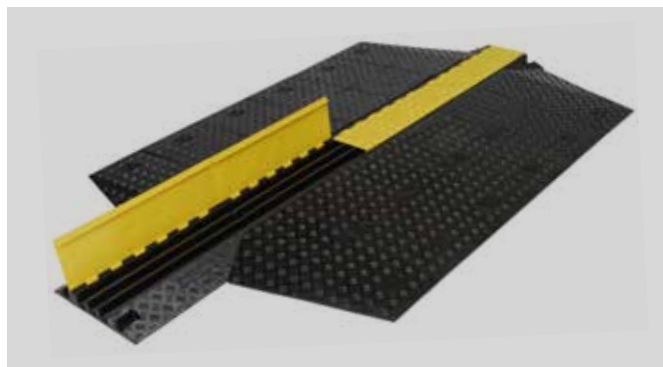
Kabelbrücken eignen sich hervorragend für den Einsatz bei Großveranstaltungen (Indoor/Outdoor) und auf Baustellen. Wird eine Kabelbrücke aus Gummi benötigt, die Kabel, Leitungen und/oder Schläuche im Straßenverkehr oder bei Events vor Abrieb, Quetschung oder anderen Beschädigungen schützt, dann sind Sie bei uns an der richtigen Stelle.

Durch die Kabelbrücken kann der betroffene Verkehrsweg weiter genutzt werden, während die Kabel unbeschädigt bleiben. Benötigen Sie zudem eine Kabelbrücke fürs Büro, haben Sie im vielseitigen H.M.R.-Portfolio eine große Auswahl.

### Anwendung:

→ Die Einsatzmöglichkeiten für Kabelbrücken sind sehr vielfältig. Da eine Kabelbrücke auch im Büro zumeist unerlässlich ist, werden Sie in unserem Programm sicherlich die passende Lösung finden. Schauen Sie sich gerne in aller Ruhe bei uns um und lassen Sie unsere Angebote zunächst einmal auf sich wirken. Kabelbrücken kann man überall dort verwenden, wo Stromkabel temporär über feste Verkehrswege geführt werden müssen. Sie bewirken eine punktuelle Verkehrsberuhigung und sind durch die gelb-schwarze Farbgebung gut sichtbar.

Die Kabelbrücke aus Gummi ist so konzipiert, dass je nach gewünschter Überbrückungslänge beliebig viele Elemente aneinander gesetzt werden können. Mit bis zu fünf Kanälen bietet sie ausreichend Platz für Ihre Kabel und Schläuche. Das Eigengewicht bewirkt ausgezeichnete Liegeeigenschaften auf jedem Untergrund. Unsere 3er- und 5er-Kabelbrücken sind äußerst stabil, und die abnehmbaren Deckel verfügen über eine gut strukturierte Anti-Rutsch-Oberfläche. Wenn auch Sie einen zuverlässigen Überfahrerschutz für Schläuche und Kabel benötigen, sind Sie bei uns goldrichtig.



Kabelbrücke in verlegtem Zustand



## // Kabelbrücken

Wahlweise mit losen und festen Verbindern



### 2er Kabel-Überfahrerschutz mit 2 Kanälen (gerade)

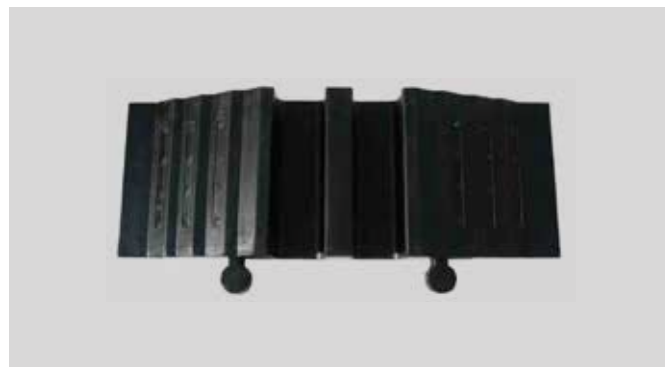
- kann mit LKW überfahren werden (mit 6 km/h)
- Die Elemente werden mit Verbindungszapfen verbunden
- Abmaße Durchlasskanäle:  
2 x H 35 mm x B 30 mm
- Außenmaß:  
L 980 mm x B 250 mm x H 45 mm
- Gewicht: 6,45 kg
- Kunststoff / Kautschuk
- beliebig erweiterbare Module

### Kabel-Überfahrerschutz mit 2 Kanälen (ohne Deckel)

- Verbindung mit Zapfen abnehmbar
- schwarz, ohne Deckel
- DW-L - Tube
- Abmaße Durchlasskanäle:  
2 x H 90 mm x B 80 mm
- Außenmaß:  
L 850 mm x B 300 mm x H 100 mm
- Gewicht: 15,1 kg
- strapazierfähiges Material
- beliebig erweiterbare Module



Kabelüberfahrerschutz mit 2 Kanälen mit Deckel



Kabelüberfahrerschutz mit 2 Kanälen ohne Deckel



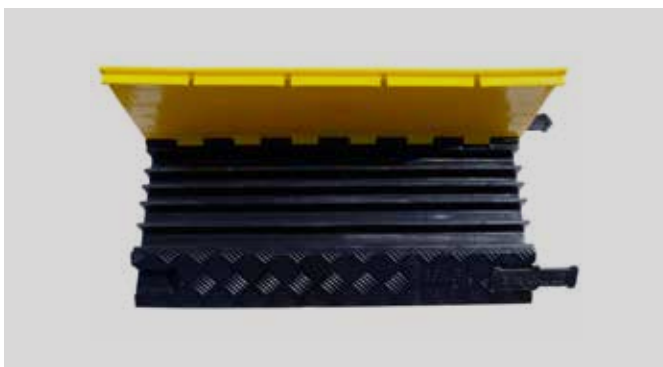
## // Kabelbrücken

Sicherheit für Mensch und Technik



### 5er Kabel-Überfahrerschutz mit Kanälen DUO (gerade mit Verbindungszapfen)

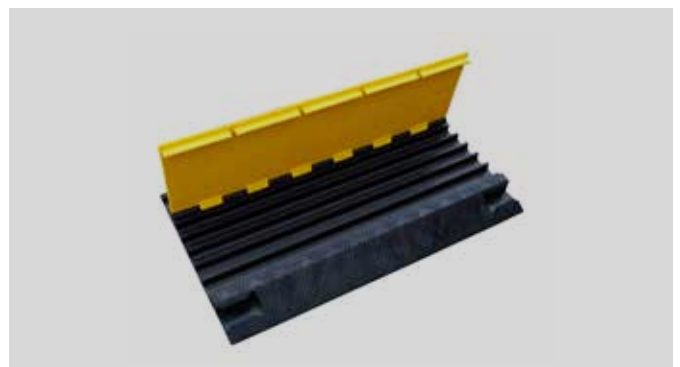
- Maße Durchlasskanäle:
  - 1 x H 40 x B 42 mm
  - 2 x H 40 x B 42 mm
  - 3 x H 40 x B 31 mm
  - 4 x H 40 x B 31 mm
  - 5 x H 40 x B 43 mm
- Außenmaß:
  - L 890 x B 500 x H 65 mm
- Gewicht: ca. 17,0 kg
- Die Kabelbrücke darf mit maximaler 10-Tonnen-Achslast bei Luftreifen in Schrittempo überfahren werden.



5er Kabel-Überfahrerschutz mit Kanälen DUO

### Kabel-Überfahrerschutz mit 5 Kanälen (+ Verbinder)

- mit einem extra robusten Deckel
- Maße Durchlasskanäle:
  - 5 x H 25 x B 40 mm
- Außenmaß:
  - L 890 x B 500 x H 50 mm
- reduziertes Gewicht: 13,27 kg

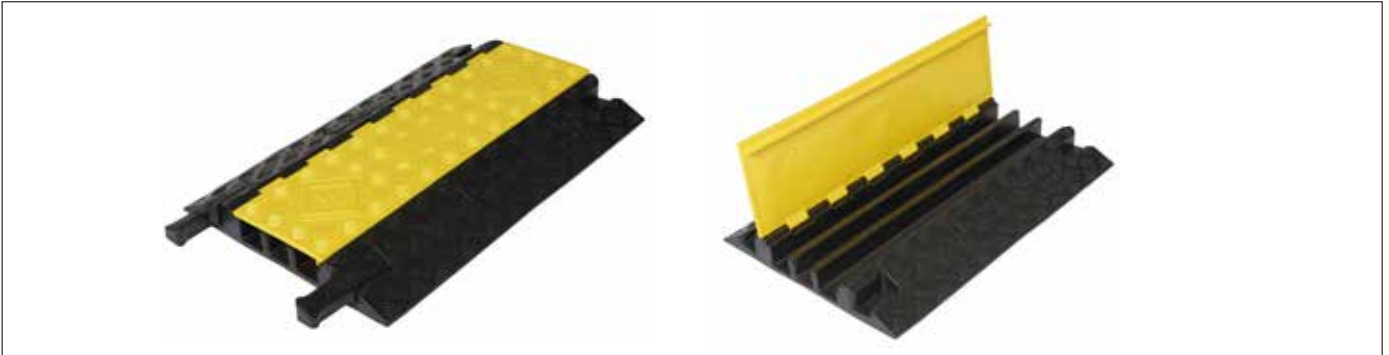


Kabel-Überfahrerschutz mit 5 Kanälen



# // Kabelbrücken

Wahlweise mit losen und festen Verbindern

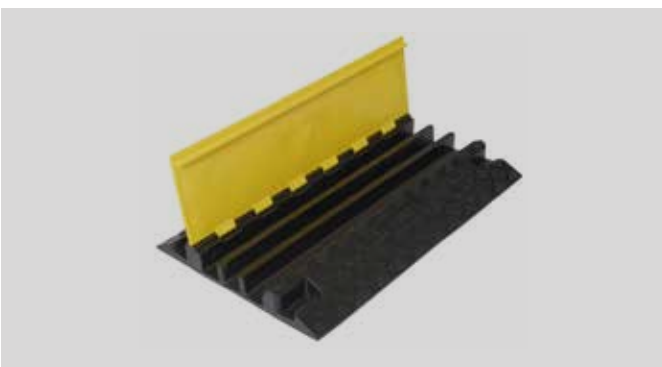


## Kabelbrücke mit 3 Kanälen (Kabel/Schläuche)

- 3-Kanäle 60 x 60, L 880 x B 580 mm
- Starke, belastungsfähige Deckel
- Verdeckte Scharniere
- Zusätzliche Klemmleiste
- Vorhandene Verbindungslöcher für Rollstuhlrampe

## Wichtige Vorteile

- Rutschsichere Oberfläche
- Einfaches Verbinden/Trennen der Elemente
- Beliebiges Anordnen der Elemente durch genormte Passform
- Stabilisation durch Haltegummi-Unterstützung
- Lange Produktlebensdauer durch robuste Bauweise
- Vorhandene Klebefläche für Ihr Logo
- Die Verbinder dienen auch als Überlastungsschutz
- PKW-Überfahrt gewährleistet (bis 6 km/h)



Kabelbrücke mit 3 Kanälen